

РОЛЬ СИМУЛЯЦИОННОГО ОБРАЗОВАНИЯ В РАБОТЕ СРЕДНЕГО МЕДИЦИНСКОГО ПЕРСОНАЛА.



**Для добавления текста
щелкните мышью**

Братищев И.В., Шабунин А. В., Логвинов Ю.И., Родионов Е.П.

ГБУЗ ГКБ имени С. П. Боткина ДЗ Москвы

Симуляционный медицинский центр - 2017



О П Р Е Д Е Л Е Н И Е

**Непрерывное медицинское образование -
непрерывный процесс приобретения новых
знаний и профессиональных навыков в процессе
всей профессиональной жизни.**

(Симуляц. обучение в анестезиол. и реаниматол. 2014)



О П Р Е Д Е Л Е Н И Е

Симуляция и моделирование — инструмент для клинической подготовки в обстановке, напоминающей реальную, имитация клинической проблемы для обучения и оценки клинической подготовки экзаменуемого в тех случаях, когда оценить ее объективно на реальном больном невозможно, не причинив ему ущерба.

(Симуляц. обучение в анестезиол. и реаниматол. 2014)



СИМУЛЯЦИОННОЕ ОБУЧЕНИЕ

- «Образование через всю жизнь» - всемирная ассоциация анестезиологов;
- «О едином образовательном пространстве» - Болонское соглашение;
- «Безопасность пациента» - Хельсенская конвенция.



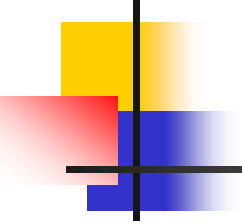
ПРЕДПОСЫЛКИ ВНЕДРЕНИЯ В РФ

- Желание совершенствовать процесс обучения.
- Необходимость постоянного повышения безопасности пациента.
- Необходимость повысить эффективность существующих систем оказания медицинской помощи и обучения за счет симулируемых знаний.
- Уменьшение затрат на лечение за счет снижения числа врачебных ошибок и страховых выплат.
- Возможность использовать симуляцию в качестве эталонного средства оценки знаний (путем установления и достижения стандартов).

(Евдокимов Е. А. 2014)

В целях реализации данной концепции в ГКБ имени С. П. Боткина ДЗ Москвы создан и начал свою деятельность
Медицинский симуляционный центр





Для курсантов занимающихся по программе оказания неотложной медицинской помощи, первой помощи и анестезиолого-реанимационной помощи разработаны и внедрены модули:

- Сердечно-легочная и церебральная реанимация.
- Поддержка проходимости верхних дыхательных путей.
- Респираторная поддержка при различных нозологиях.
- Ингаляционная анестезия.
- Тотальная внутривенная анестезия.
- Анафилактический шок.
- Оказание первой помощи и неотложной медицинской помощи на месте чрезвычайной ситуации.
- Медицинская эвакуация пациентов и пострадавших с нарушением жизненно важных функций.

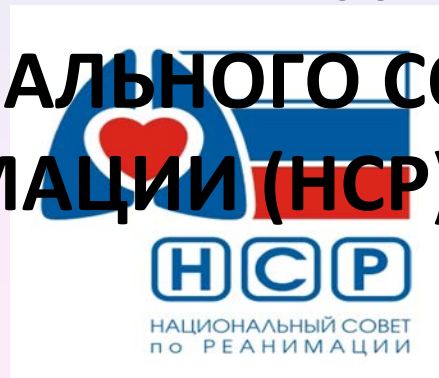
АЛГОРИТМ БАЗОВОЙ СЕРДЕЧНО-ЛЕГОЧНОЙ РЕАНИМАЦИИ

В СООТВЕТСТВИИ С ПРОТОКОЛАМИ
ЕВРОПЕЙСКОГО СОВЕТА ПО РЕАНИМАЦИИ
(ERC)

2015год



ЦИОНАЛЬНОГО СОВЕТА ПО
АНИМАЦИИ (НСР) РОССИЯ



*Приказ МЗиСРРФ
от*

04.05.12 №477

Н

Актуальность проблемы

Статистика внезапной сердечной смерти

Россия – 250 000 человек в год

Европа – 700 000 человек в год

США – 350000 человек в год

**У пострадавшего есть максимум 5 минут до
полного необратимого отмирания клеток**

При своевременном начале и правильном выполнении алгоритма базовой СЛР выживаемость составляет до 75%, при этом каждая минута задержки снижает шанс успеха на 10-15%

КОРЫ ГОЛОВНОГО МОЗГА

Цели курса

НАУЧИТЬСЯ и ЭФФЕКТИВНО ВЫПОЛНЯТЬ

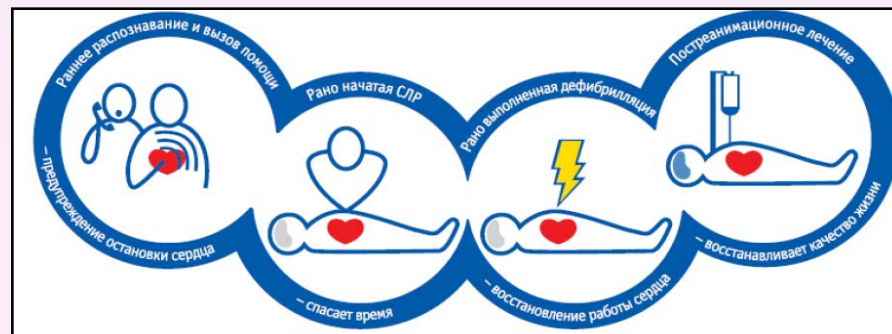
мероприятия базовой

сердечно-легочной реанимации

и безопасно использовать АНД

(автоматический наружный дефибриллятор),

а также овладеть некоторыми навыками первой помощи – перевод пострадавшего в безопасное положение, освобождение верхних дыхательных путей от инородного тела



Статистически за годы исследований выявлено:

Принципиальным является **РАННЕЕ
РАСПОЗНАВАНИЕ** и

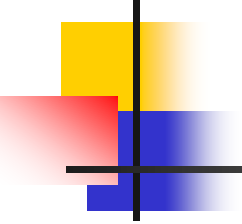
**РАННЕЕ НАЧАЛО СЕРДЕЧНО-ЛЕГОЧНОЙ
РЕАНИМАЦИИ (СЛР)** очевидцами ОК,
поскольку квалифицированная
медицинская помощь всегда будет
оказана с задержкой
(5-8 мин в лучших центрах Европы).

Только два мероприятия СЛР –

РАННЕЕ НАЧАЛО СЕРДЕЧНО-ЛЕГОЧНОЙ РЕАНИМАЦИИ

Будни симуляционного медицинского центра





Председатель президиума правления Российского общества симуляционного образования в медицине (РОСОМЕД) - М. Д. Горшков:

«Симуляционные методики прочно вошли в систему медицинского образования и стали неотъемлемой частью подготовки кадров в здравоохранении. В большинстве образовательных учреждений появились новые структурные подразделения — симуляционные аттестационные центры».

СПАСИБО ЗА ВНИМАНИЕ !!!

